

# Toiles de biscuiterie



- Absorption idéale
- Homogénéité de la fabrication (tissage sans fin)
- Moins d'arrêt machine

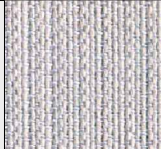





MANUFACTURE  
**DOLLFUS & MULLER**  
SINCE 1811

# Toiles de biscuiterie pour rotatives et découpoirs

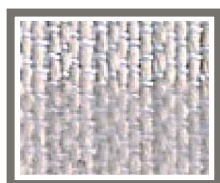
Nos qualités de toiles sont spécialement adaptées comme toiles de rotatives, découpoirs et en entrées de four. Elles permettent l'absorption idéale des graisses et de l'humidité de la pâte.

## Toiles de biscuiterie

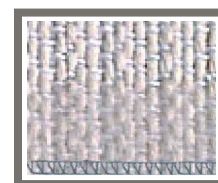
Types de machines	Produits recommandés		Caractéristiques						
	Photo	Référence	Composition	Armure	Épaisseur (mm)	Poids au (g/m <sup>2</sup> )	Température de travail	Largeur maximale disponible en cm	Longueur disponible en m
Rotatives Découpoirs		<b>P 120 FC</b>	65% Coton 35% Polyester	Double toile	2	1200	Environ 100° C	400	de 1 à 11
		<b>P 120 NT</b>	86% Coton 14% Polyester	Double toile	2,2	1350	Environ 100° C	400	de 1 à 11
		<b>PV 120 N Panama</b>	60% Coton 40% Polyester	Double toile	2,2	1200	Environ 100° C	400	de 1 à 11
Rotatives Découpoirs Entrées de four		<b>P 130</b>	60% Coton 40% Aramide	Double toile	2,8	1600	Environ 160° C	400	de 1 à 11

Toutes nos toiles sont agréées contact alimentaire

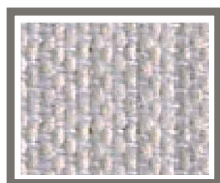
## Finitions possibles pour les toiles



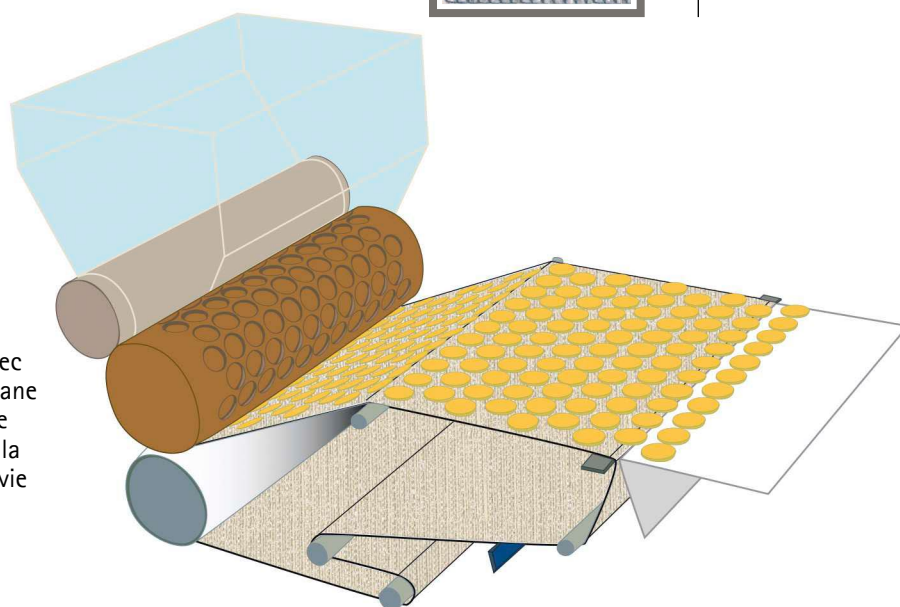
Lisières enduites  
en polyuréthane  
standard



Lisières enduites  
en polyuréthane  
et surfilées pour  
une plus grande  
résistance



Dessous de la toile avec  
enduction en polyuréthane  
pour une plus grande  
stabilité, résistance à la  
déchirure et durée de vie



Le contenu de ce catalogue peut être modifié à tout moment. Imprimé par Ormont Imprimeur.